

# Цветочные истории эльфийского сада и дворянские усадыбы былых времён

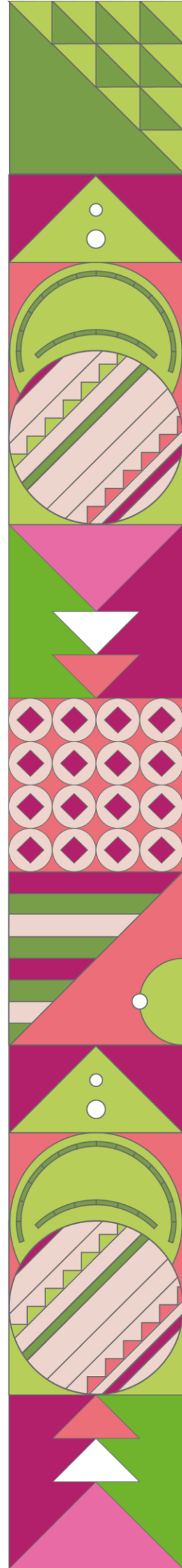
23 мая

«А я давно искал такую — и не больше, и не меньше»... Такую экскурсионную программу, чтобы в ней было красивое и необычное место, куда ещё не ступала нога массового туриста, чтобы на маршруте встретили людей, искренне увлечённых своим делом и умеющих зажечь интерес к нему и у вас. А ещё очень хочется, чтобы можно было прикоснуться к истории простых среднерусских мест — близких, тёплых и по-настоящему родных. И, отмерив всё это в равных пропорциях с помощью настоящей туристической алхимии, мы создали особенный маршрут в Петровский район Тамбовской области — и с радостью открываем его для вас.

Наше путешествие начнётся с посещения **сада-винтаж Ирэн**. На опушке леса притаился чудесный сад. Он вырос из увлечения творческой семейной пары, а со временем стал настоящим делом жизни. Сегодня его хозяйка готова делиться с гостями красотой, уютом и своими маленькими «секретиками», а также знаниями в ботанике и садоводстве. Пространство сада устроено как серия тематических комнат, каждая из которых раскрывает своё настроение: здесь и входная зона с миниатюрными хвойными и рододендронами, и солнечный парадный сад с розарием, и аллея сиреней, и теневой уголок с папоротниками и орхидеями. Встречаются древовидные пионы, «альпийская горка» со сказочными элементами, эльфами и первоцветами, а также уютная полянка в готическом стиле с водной зоной.

Во время **экскурсии по саду Ирэн Соловьёва** проведёт по всем его уголкам, расскажет истории создания и поделится вдохновением. Завершит эту часть программы чаепитие на свежем воздухе с мёдом и домашними пирожками. Затем будет и свободное время — для неспешных прогулок, общения и возможности заглянуть на небольшую торговую площадку с растениями и продукцией пасеки.

Ещё в наших планах отправиться в **село Знаменка**, на экскурсию в **музей дворянского рода Рахманиновых**. Он был открыт к 150-летию Сергея Васильевича Рахманинова и рассказывает о его предках, которые обосновались на тамбовской земле ещё в XVIII веке. Узнаем, как служили Отечеству представители рода, за что императрица Елизавета Петровна была им благодарна, каким образом им достались местные земли, и кто



из них был известен как «виртуоз на фортепианах», чьи родственные линии пересекались и с Рюриковичами, и с Пушкиными. Как же без прогулки по окрестностям Знаменки, связанным с Рахманиновыми. Будет непременно.

Завершим путешествие знакомством с **«Жемчужинами деревянной архитектуры» в селе Дубовое**. Здесь, в начале XIX века, помещик Иван Абрамович Облов (Аблов) построил резной деревянный дом и церковь Архангела Михаила. Он вёл тихую, но по-своему красивую жизнь, занимался цветоводством, разводил лошадей и заложил обширные яблоневые сады. Был он рабовладельцем демократичным, но до конца жизни ярким сторонником крепостного права. Опасаясь крестьянского волнения, он и усадьбу свою застраховал. И вот парадокс. Там, где были либеральные и человеколюбивые помещики, строившие для своих крестьян больницы да школы, в 1917 г. барские дома пожгли. А деревянный особняк Обловых остался цел и невредим! А сегодня даже и прекрасно отреставрирован. Церковь, правда, сгорела. Но в наше время она восстановлена — и краше, чем была! А сады? Всё увидите сами.

Обещаем, в этот день надышитесь свежим воздухом, нагуляетесь в прекрасном саду, узнаете историю провинциальных дворянских семей Рахманиновых и Обловых (Абловых) и станете немножко садоводами-цветоводами.

### СТОИМОСТЬ ПОЕЗДКИ:

**3400 ₺ – взрослые**

**3200 ₺ – дети до 16 лет**

Отправление в 8:00, возвращение ≈ 18:30

#### Включает:

транспортное и экскурсионное обслуживание, путевую информацию, посещение объектов по программе, чаепитие с мёдом и пирожками, услуги сопровождающего от турфирмы.



23 мая

Отправление в 08:00  
Возвращение ≈ 18:30

г. Липецк, ул. Советская, 71

[WWW.TRAVSHOP.RU](http://WWW.TRAVSHOP.RU)

ТЕЛ. 8-904-695-74-33 / 8 (4742) 225-000

*Для вас: отдых в России и за её пределами, туры выходного дня и наши авторские путешествия по области, межрегиональные и по стране, организация экскурсий и мероприятий.*